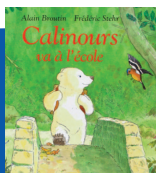


BIBLIOGRAPHIE

« Calinours va à l'école »

Alain Broutin et Frédéric Stehr, Edition L'école des loisirs

Calinours part à l'école mais en chemin, il rencontre Monsieur Sanglier, qui lui apprend à peindre avec les pieds, Monsieur Renard, qui lui apprend à faire un camembert en pâte à modeler...



« J'veux pas y aller »

Yann Pommaux, Edition Les belles histoires

« J'veux pas y aller ! » répète sans cesse Pablo. Demain, c'est la rentrée, et Pablo l'a décidé : il n'ira pas à l'école ! Mais le soir même, il fait un rêve extraordinaire...



« La rentrée des animaux »

Samir Senoussi et Henri Fellner, Edition Gallimard Jeunesse

Imaginons que les animaux, eux aussi, aient leur rentrée des classes... Humour, tendresse et clins d'œil irrésistibles à savourer avec les petits...



« L'école maternelle »

Kididoc, Edition Nathan

Qu'est-ce qu'on apprend à l'école ? Qu'est-ce qu'on mange à la cantine ? Pourquoi on doit lever la main en classe ? Qui habite dans l'école ? Un Kididoc pour répondre à toutes les questions sur l'école !



« Maman à l'école »

Eric Veillé et Pauline Martin, Edition Encore une fois

C'est le premier jour de l'école. Hors de question pour cette petite fille de laisser sa maman l'abandonner au milieu des autres enfants en pleurs.



« Prends ma main, maman »

Nadine Brun-Cosme et Christine Davenier, Edition Sarbacane

Sur le chemin de l'école, une fillette hésite entre l'envie de découvrir la rue pleine de vie, et la crainte du bruit, du monde, des voitures et surtout, de la grille de l'école qui se profile au loin, avec l'attroupement devant...



Lieu d'accueil
enfants-parents
Le Grenier

Relais des parents
et des
assistants
maternels



Direction de l'enfance et de la vie éducative
Service petite enfance

VERS L'ÉCOLE MATERNELLE

TOUTE PREMIÈRE RENTÉE DES CLASSES



Illkirch-Graffenstaden



une nouvelle séparation, un univers à découvrir

Votre enfant va entrer à l'école maternelle. Peut-être a-t-il déjà connu un lieu collectif tel que la crèche, peut-être a-t-il profité d'un accueil familial au domicile d'un assistant maternel ou encore chez lui avec l'un de ses parents.

Quelle que soit votre situation, l'entrée à l'école représente une étape dans sa socialisation et sera une grande découverte. Avec l'école, l'enfant connaîtra un élargissement de son environnement social par le nombre d'enfants de sa classe, la diversité des adultes qu'il y rencontrera (*enseignants, ATSEM...*), les règles de vivre ensemble qui y seront apprises, « C'est une école où les enfants vont apprendre ensemble et à vivre ensemble... Sa mission principale est de donner envie aux enfants d'aller à l'école pour apprendre, s'épanouir et affirmer leur personnalité » (*Site du Ministère de l'Education Nationale*).

Ainsi l'école maternelle répond aux besoins que l'enfant a dès sa naissance : le besoin d'aller à la rencontre des autres, d'être en relation et d'apprendre, de faire de nouvelles expériences et des découvertes.

CLÉS DE COMPRÉHENSION

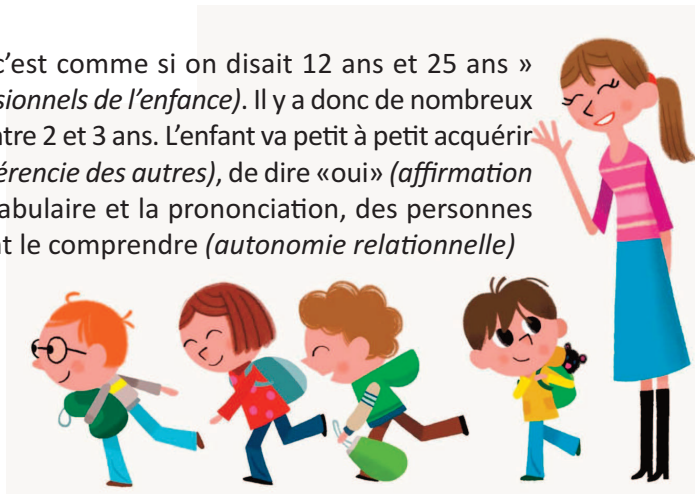
Attachement et socialisation

Les relations sécurisantes que l'enfant aura vécues depuis sa naissance dans sa famille, dans les lieux d'accueil l'aideront à explorer de nouveaux horizons, en l'occurrence l'école. Ces relations représentent pour lui un support à partir duquel il peut partir vers le monde avec confiance.

Dès sa naissance, le nouveau-né dispose de nombreuses compétences pour les relations sociales, mais vers 3 ans il arrive à une étape où il a besoin et où il est de plus en plus capable de jouer avec les autres, d'interagir avec eux, d'accepter des règles de vie autres que celles de la maison.

Développement de l'enfant

« Quand on dit 2 ans et 3 ans, c'est comme si on disait 12 ans et 25 ans » (*Bernard Golse, journal des professionnels de l'enfance*). Il y a donc de nombreux changements et apprentissages entre 2 et 3 ans. L'enfant va petit à petit acquérir la possibilité de dire « je » (*il se différencie des autres*), de dire « oui » (*affirmation de soi*). Il va développer son vocabulaire et la prononciation, des personnes extérieures au cercle familial vont le comprendre (*autonomie relationnelle*)



BESOINS DE L'ENFANT POUR DONNER UNE BELLE ENVIE DE L'ÉCOLE



Adaptation

Comme toute nouvelle expérience, toute nouvelle occasion de s'attacher à une nouvelle personne, l'enfant a besoin d'un temps d'adaptation. Il pourra alors accepter de se séparer de celui (*ou ceux*) qui jusque-là le rassurait et de mettre sa confiance dans ces nouveaux adultes (*Enseignants, ATSEM...*) qui s'occuperont de lui. Pour se faire l'adaptation a besoin d'un climat chaleureux et respectueux de ce qu'est l'enfant à ce moment-là

Confiance entre les adultes : l'enfant a besoin de sentir la confiance entre ses parents et l'enseignant, l'ATSEM. Il pourra alors investir le monde en toute sérénité. Il percevra alors que ce ne sont pas deux clans mais plutôt une communauté éducative qui se tisse autour de lui, pour lui. La réussite de l'entrée en école maternelle c'est d'abord une question entre adultes.

Besoins psycho-sociaux

pour profiter pleinement de l'école maternelle, l'enfant mobilisera ses capacités à communiquer avec les autres enfants, ses capacités à gérer ses émotions et à percevoir celles des autres, à coopérer et à négocier.

Témoignage d'une maman

"Notre fils a eu une entrée très difficile à l'école maternelle. Pendant presque deux mois il y avait des pleurs intenses dès l'arrivée à l'école et des fois pendant plusieurs heures dans la matinée. Nous avons décidé de prendre un rendez-vous avec la maîtresse de notre fils pour discuter et trouver une solution. Le jour de rendez-vous, nous sommes allés avec notre fils ; nous avons discuté ensemble dans une ambiance assez détendue, nous avons beaucoup ri pendant que notre fils jouait dans la classe. Il nous a beaucoup observés et à partir de ce jour-là, il n'a plus jamais pleuré même à la séparation. Le fait de nous voir assez à l'aise a finalement débloqué la situation."